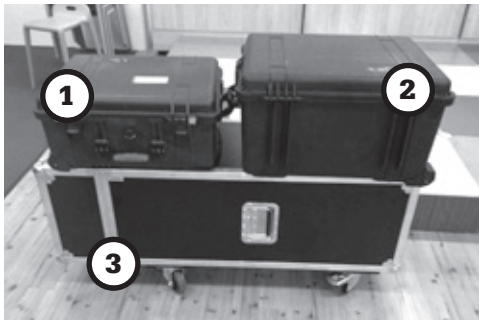


# გამოფენის მონტაჟის სახელმძღვანელო



ჯამში სამი ჩემოდანია.

**ჩემოდანი 1:** მოიცავს 6 დასადგამ

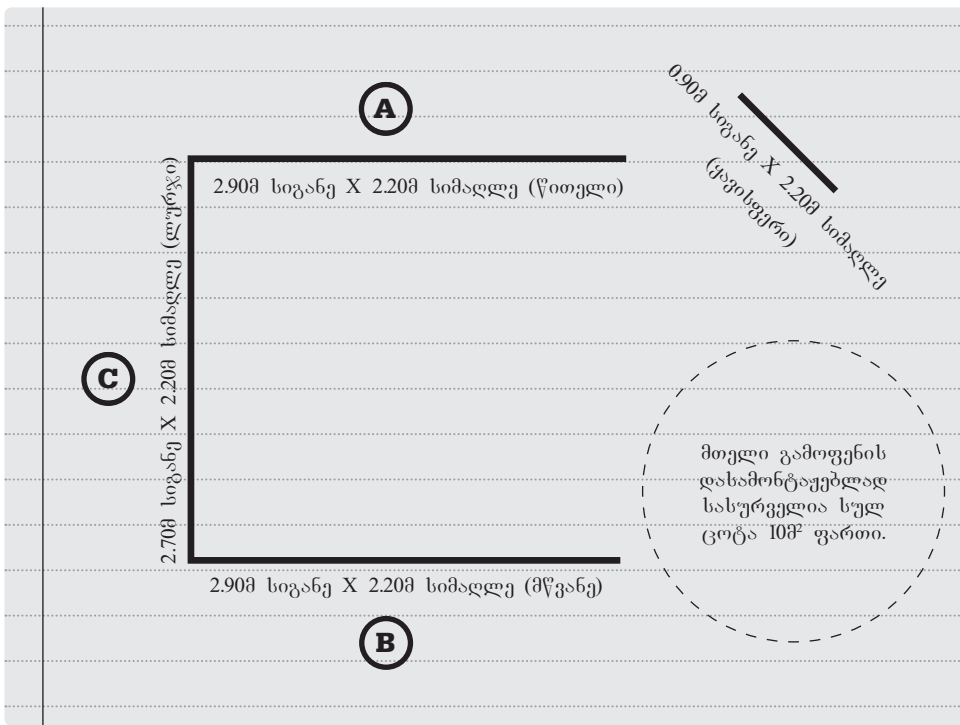
ფეხს, ხრახნებს, ხელსაწყოებს

**ჩემოდანი 2:** მოიცავს 8 პანელს

**ჩემოდანი 3:** მოიცავს კონსტრუქციის პროფილებს (ნაწილებს) + კუთხეებს

< მთელი გამოფენა ეტევა სამ ჩემოდანში.

უმჯობესია გამოფენა U-ფორმით და-  
მონტაჟდეს. შესავალი პანელი სხვა  
პანელებისგან განცალკევებულია და  
უმჯობესია წინა ხაზზე დადგათ



შესავალი პანელი



შიდა მხარე



გარე მხარე

## დაინჟინირი!

ამოიღეთ კონსტრუქციის ყველა ნაწილი ჩემოდნიდან და დაყავით ფერების მიხედვით: ყავისფერი/ლურჯი/წითელი/მწვანე. → შემდეგ, დააღებეთ ყველა ნაწილი სწორ პოზიციაში (იხილეთ ტექნიკური დანართი). → გააკეთეთ 2.90 მეტრი სიმაღლის 2 კონსტრუქცია წითელი და მწვანე ნაწილებით. → გააკეთეთ 2.70 მეტრი სიმაღლის 1 კონსტრუქცია ლურჯი ნაწილებით. → გააკეთეთ 0.90 მეტრი სიმაღლის 1 კონსტრუქცია ყავისფერი ნაწილებით. → მიყვებით მითითებებს 1-დან 7-ის ჩათვლით!

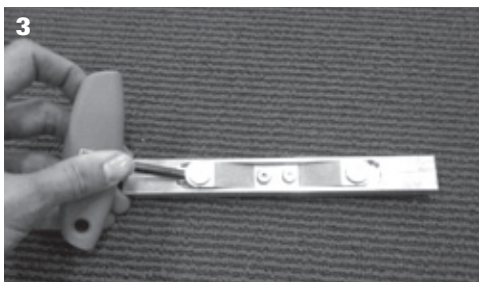


### მითითებები 1-დან 7-ის ჩათვლით

მონტაჟის დაწყება: ჩაახრახნეთ დასადგამი ფუხები ქვედა ნაწილებში. 2.90 მეტრი სიმაღლის პანელებს ორ-ორი ფუხი აქვთ.



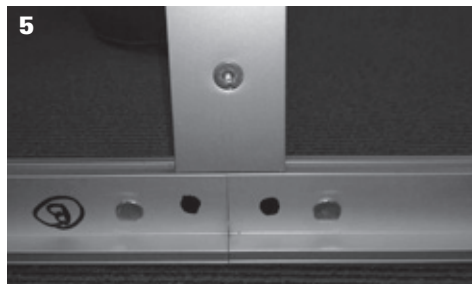
დაიწყეთ 2.70 მეტრი სიმაღლის პანელის მონტაჟი. ამისათვის დაკვირვებით წაიკითხეთ ტექნიკური დანართი. 2.70 მეტრი სიმაღლის პანელს ორკუთხიანი პროფილები აქვს, უფრო სქელი პროფილები, რომლებიც უკვე ერთმანეთზეა დამაგრებული. შემდეგ გარშემო დაამაგრეთ 2.90 მეტრი სიმაღლის პანელები.



დაუკვირდით, ყველა ნაწილი კარგად შესვით ერთმანეთში სანამ “ტკაცუნის” ხმას არ გაივებთ. თუ გაგიჭირდებათ, დაიხმარეთ ხელსაწყოები.



აიღეთ “სტაბილიზატორები” (საყრდენები) და ორ-ორი ერთმანეთში შესვით. ჯერ ქვედა ნაწილი ჩასვით და შემდეგ ზედა ნაწილი შესვით კონსტრუქციაში. ხრახნებს კარგად მოუჭირეთ.



სტაბილიზატორები ორი ნაწილის გამყოფი ხაზის პერპენდიკულარულად უნდა იყვნენ.

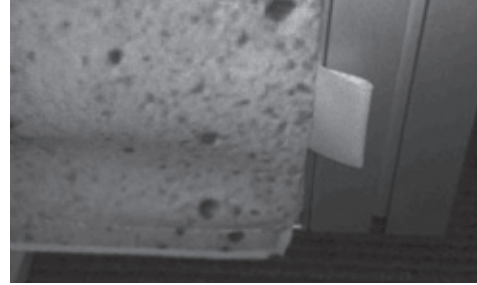


დამატებითი მაგნიტური სტაბილიზატორი წითელი პანელის ნაწილია. ის უნდა განთავსდეს შიდა პანელის თეთრი წინწკლების უკან. დაუკვირდით, სტაბილიზატორის პრიალა მხარე პანელის შიდა მხარეზე უნდა მიუთითებდეს.



პანელების დაკიდება მარტივია. უმჯობესია ორმა ადამიანმა ერთად დაკიდოს. თითოეული იღებს კუთხეს და აცურებს რეზინის კიდეს კონსტრუქციის ჭრილში. დაიწყეთ ზედა ნაწილით. შემდეგ კიდე თითების საშუალებით ქვევით ჩააცურეთ, ისე რომ მთელი პანელი ჩაჯდეს. პანელი თავისით იჭიმება, როცა რეზინის კიდე კონსტრუქციაში ჯდება.

**დაუკვირდით, პანელები სწორი თანმიმდევრობით უნდა დაკიდდეთ. ფოტოებს კარგად შეხედეთ.**



**დამატებითი მინიშნებები**

ეს ნაჭრის ზოლი პანელის გარეთა მხარეზეა მიმაგრებული. როდესაც მას მოქაჩავთ, პანელი ჩარჩოსგან განცალკევდება. ეს გამოფენის დაშლისას მოსახერხებელია.

იდეალური წასაკითხი და საწერი კლიმატის შესაქმნელად, აუცილებელია სასიამოვნო გარემოს შექმნა. წინასწარ გაამზადეთ 20 საუკეთესო საბავშვო ან საყმაწვილო წიგნი და მაგიდაზე დადეთ ფანქრებთან და მაკრატლებთან ერთად. თუ თქვენ ვიტრინიანი კარადა გაქვთ, შეგიძლიათ ანა ფრანკის დღიური მასში მოათავსოთ და იქვე მიუთითოთ ბიბლიოთეკაში მისი ადგილმდებარეობა.

< გამოფენა ისე უნდა მოეწყოს, რომ რაც შეიძლება მიმზიდველი იყოს.

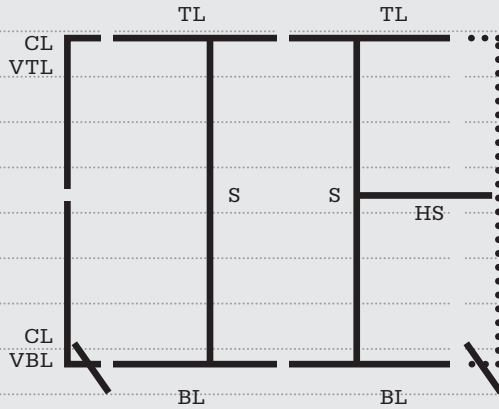
< იდეალური იქნება მოსწავლეებისთვის საწერ სივრცესაც თუ მოაწყოთ.

ცენტრიკური რანჯილი

შიდა მხრიდან დანახული სქემატური მიმოსილება

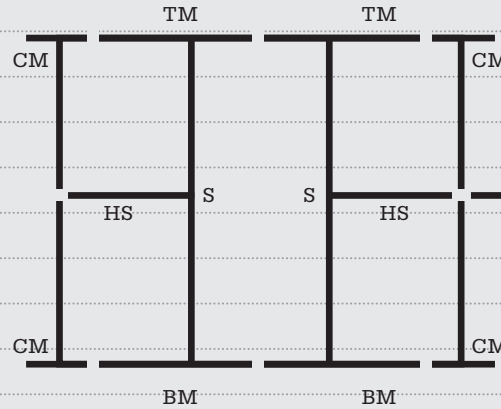
**B**

2.90მ (მწვანე)



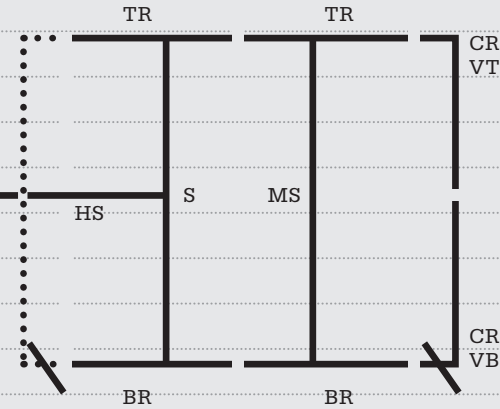
**C**

2.70მ (ლურჯი)

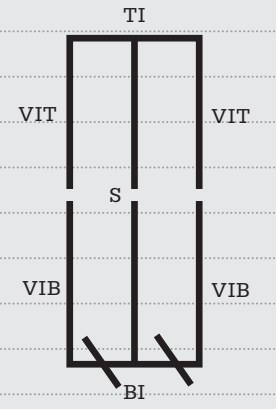


**A**

2.90მ (წითელი)



0.90მ (ყავისფერი)



მარცხენა პანელი 290 სმ

- Δ ხელი არ ახლოთ!
- CL მარცხენა კუთხე
- TL ზედა მარცხენა
- BL ქვედა მარცხენა
- VTL ვერტიკალური ზედა მარცხენა
- VBL ვერტიკალური ქვედა მარცხენა
- S სტაბილიზატორი
- HS პორიზონტალური სტაბილიზატორი

შუა პანელი 270 სმ

- Δ ხელი არ ახლოთ!
- CM შუა კუთხე
- TM ზედა შუა
- BM ქვედა შუა
- S სტაბილიზატორი
- HS პორიზონტალური სტაბილიზატორი

მარჯვენა პანელი 290 სმ

- Δ ხელი არ ახლოთ!
- MS მაგნიტური სტაბილიზატორი
- CR მარჯვენა კუთხე
- TR ზედა მარჯვენა
- BR ქვედა მარჯვენა
- VTR ვერტიკალური ზედა მარჯვენა
- VBR ვერტიკალური ქვედა მარჯვენა
- S სტაბილიზატორი
- HS პორიზონტალური სტაბილიზატორი

შესაფალი პანელი 90 სმ

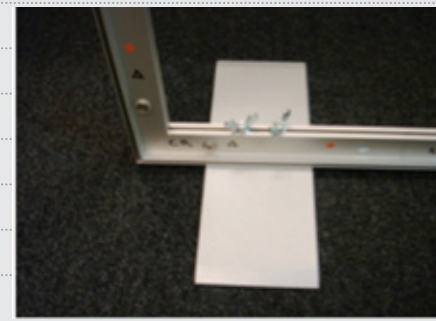
- Δ ხელი არ ახლოთ!
- BI ქვედა ინტრო
- TI ზედა ინტრო
- VIT ვერტიკალური ინტრო ზედა
- VIB ვერტიკალური ინტრო ქვედა
- S სტაბილიზატორი



შუა კუთხე (CM) და ფეხი



პორიზონტალური სტაბილიზატორი (HS)



მარცხენა კუთხე (CL) ან მარჯვენა კუთხე (CR)